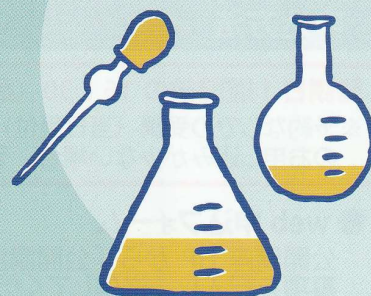
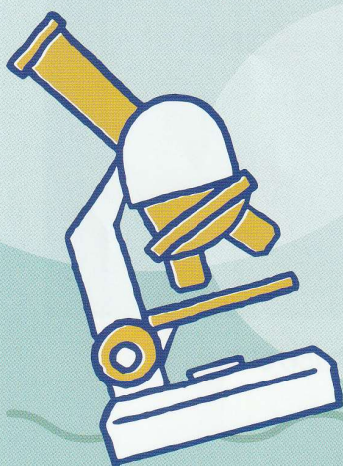


夏休みの自由研究にも！



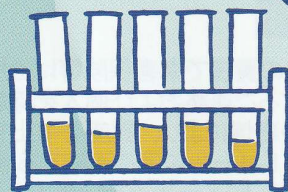
親子で手賀沼の プランクトンを観察しよう



第1回 2024年8月10日(土)
第2回 2024年11月9日(土)
第3回 2025年1月25日(土)
各日 10:00-11:30

親子で一緒に、手賀沼のプランクトン観察をしてみませんか？植物プランクトン（珪藻、緑藻）、動物プランクトン（ミジンコ、ワムシ）などが観察でき、水の中の生態系や水質汚濁等の原因についても理解を深めることができるプログラムです。近隣にある手賀沼の水を通して、自然や環境について考えてみましょう。

もちろん、小学生・保護者以外の方のご参加もお待ちしております！



●定員 各回 24名(12組)

●受講料 各回 1,000円

※小学生は保護者の方の同伴が必要です
(保護者は1名まで無料)

※全3回ですが、1回または2回だけの参加も可能です

●会場 開智国際大学(理科教室)

開智国際大学教育学部
教授。公立小学校教頭、
環境教育施設職員などを
経て現職。環境教育や
SDGs、持続可能な開
発のための教育(ESD)の
研究に取り組む。



<講師> 富田俊幸教授

申込方法

開講日 1 週間前の 16:30 (郵送必着) までにお申し込みください。

※予約なしでの受講 (当日受付) も可能ですが、定員を超える場合は事前申込者を優先いたします。また、予約でのお申し込みが少ない場合、その講座を開講しないことがありますので、事前のお申し込みをお勧めします。

● web 申込フォーム

公開講座 HP から「公開講座申込フォーム」に必要な事項を記入し、送信してください。

● メール

右記の申込必要事項をメール本文に記入し、宛先メールアドレスまで送信してください。

● はがき

右記の申込必要事項を記入し、宛先住所まで送付してください。

● 大学窓口

「申込用紙」に必要な事項を記入し、窓口受付時間内にご持参ください。

※窓口受付時間/平日 9:00-16:30

行事事等で窓口の取り扱いをしていない場合があります。事前にご確認ください。

※「申込用紙」は大学窓口にて配布するほか、公開講座 HP からダウンロードしてご利用いただけます。

公開講座 HP | web 申込 / 申込用紙ダウンロード

<https://www.kaichi.ac.jp/exlecture/>



公開講座ホームページ QR コード

宛先 | メール / はがき

開智国際大学公開講座係

メール soumu@kaichi.ac.jp

住所 〒277-0005 千葉県柏市柏 1225-6

申込必要事項 | メール / はがき

- ①氏名/フリガナ
- ②住所
- ③生年月日
- ④メールアドレス
- ⑤電話番号
- ⑥希望講座名

受講料の支払い方法

受講当日、受付にて回収致します。
※釣銭がないようにご協力ください

交通アクセス

徒歩 柏駅東口から約 20 分
バス 柏駅東口「戸張」行バス (4 番のりば) から
乗車約 10 分⇒「柏学園前」下車徒歩 3 分

★駐車スペースに限りがありますので、お車でお越しいただく場合は必ず事前にご連絡ください (先着順)



受講上の注意

1. 講座参加中の事故等に備え、各自の責任で傷害保険等にご加入ください。
2. 個人情報、公開講座実施に関するご連絡および個人を特定しない統計情報の収集以外の目的には使用しません。
3. 講師の急病、その他やむを得ない事情により、講座を中止する場合があります。その際は、中止が決定次第、受講のお申し込みをいただいた皆様へ E メールにてご連絡するほか、本学 HP でお知らせいたします。
4. お申込み、受講の連絡は原則として E メールで行います。「@kaichi.ac.jp」ドメインからのメール受信を許可していただくよう、設定のご確認をお願いいたします。
5. 録音・録画・撮影は固くお断りいたします。また、講座資料を SNS 等に掲載したり、改変利用することはしないで下さい。



開智国際大学 公開講座係 TEL.04-7167-8655

〒277-0005 千葉県柏市柏1225-6 email: soumu@kaichi.ac.jp

受付時間 9:00~16:30 (土・日・祝日を除く)